



PANORAMA ECONÓMICO Y SOCIAL Cuba 2010

Edición Enero 2011

**NE**
OFICINA NACIONAL DE ESTADÍSTICAS
República de Cuba

PANORAMA ECONÓMICO Y SOCIAL

Cuba 2010

Primera edición
Cierre diciembre de 2010



OFICINA NACIONAL DE ESTADÍSTICAS
República de Cuba

5 de Enero de 2011
"Año 53 de la Revolución"

Contenido	Página
Introducción	1
Cuba: Indicadores demográficos 2010	2
Cuba: Principales indicadores económicos 2010	3
Cuba: Producto Interno Bruto 2010 - A precios constantes 1997 -	4
Cuba: Presupuesto del Estado 2010. Ejecución 2010	6
Cuba: Empleo y Salarios. Indicadores seleccionados 2010	8
Cuba: Producciones seleccionadas de la agricultura no cañera 2010	9
Cuba: Producciones seleccionadas de la ganadería 2010	10
Cuba: Producciones industriales seleccionadas 2010	11
Cuba: Generación eléctrica. Indicadores seleccionados 2010	12
Cuba: Viviendas terminadas 2010	13
Cuba: Valor de la producción de construcción y montaje 2010 - Precios corrientes -	13
Cuba: Turismo. Indicadores seleccionados 2010	14
Cuba: Transportación de pasajeros 2010	15
Cuba: Transportación de cargas 2010	15
Cuba: Servicios de Educación. Indicadores seleccionados 2010	16
Cuba: Servicios de Salud. Indicadores seleccionados 2010	17
Abreviaturas y signos convencionales	18
Algunos acontecimientos relevantes ocurridos en la Plaza de la Revolución y el Memorial José Martí	19

INTRODUCCIÓN

La publicación “**Panorama Económico y Social. Cuba 2010**” ha sido elaborada por la Oficina Nacional de Estadísticas (ONE) con el objetivo de adelantar información sobre la evolución y desarrollo de una serie de indicadores demográficos, económicos y sociales que reflejan el comportamiento del país durante el año 2010.

Las cifras del 2009 se consideran preliminares y las del 2010 son cifras estimadas en el momento de preparar esta edición. Estos datos serán actualizados en próximas publicaciones, en la medida que la ONE complete su información mediante el Sistema Estadístico Nacional, hasta su oficialización con la publicación del Anuario Estadístico de Cuba 2010. Edición 2011.

Agradecemos que las observaciones o sugerencias que contribuyan al perfeccionamiento de este servicio estadístico, puedan ser enviadas a través de: usuario@one.cu

Primera edición
Cierre diciembre 2010

La Oficina Nacional de Estadísticas estará homenajeando al **Memorial José Martí** en todas sus publicaciones durante el año 2011, por conmemorarse el 27 de enero el décimo quinto aniversario de su inauguración por el Comandante en Jefe Fidel Castro Ruz.

El **Memorial José Martí** constituye un centro de homenaje permanente a nuestro Héroe Nacional.

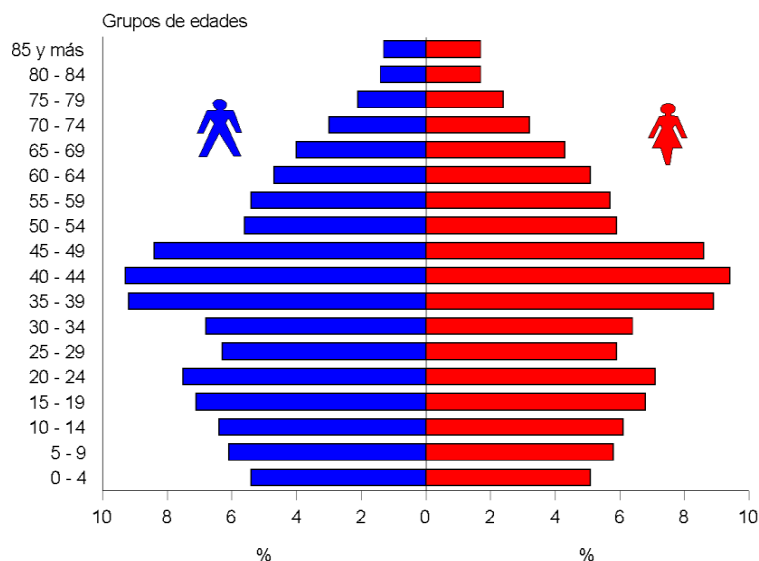


En esta publicación se presentan algunos acontecimientos relevantes ocurridos en la Plaza de la Revolución y el Memorial José Martí en el periodo de mayo de 1959 a julio de 2010

Cuba: Indicadores demográficos 2010

CONCEPTO	2009	2010	Diferencia 10-09
Población residente al 31 de diciembre (U)	11 242 628	11 240 841	-1 787
Mujeres	5 611 885	5 611 483	-402
Hombres	5 630 743	5 629 358	-1 385
Población media (U)	11 239 363	11 241 735	2 372
Tasa anual de crecimiento (Por mil habitantes)	0,6	-0,2	0,4
Nacidos vivos (U)	130 036	126 161	-3 875
Defunciones generales (U)	86 943	89 995	3 052
Tasa de natalidad (Por mil habitantes)	11,6	11,2	-0,4
Tasa global de fecundidad (Hijos por mujer)	1,70	1,63	-0,07
Tasa bruta de reproducción (Hijas por mujer)	0,82	0,79	-0,03
Tasa de mortalidad general (Por mil habitantes)	7,7	8,0	0,3

Estructura por edades y sexo de la población cubana, año 2010



CONCEPTO	Periodo 2005-2007
Esperanza de vida al nacer (años)	77,97
Mujeres	80,02
Hombres	76,00

Al cierre de esta edición se informó por la Dirección Nacional de Estadísticas del Ministerio de Salud Pública la cifra de 127 710 nacimientos. Con este dato, el de las defunciones generales y las migraciones internas y externas, aun no disponibles, se procederá por la ONE a actualizar los datos de población del país y de cada provincia y municipio.

Cuba: Principales indicadores económicos 2010

CONCEPTO	2009	2010
Producto interno bruto a precios corrientes (MMP)	62 278,6	64 220,3
Producto interno bruto a precios constantes de 1997 (MMP)	46 352,0	47 309,0
Deflactor implícito del PIB (1997 = 100)	133,4	135,7
Producto interno bruto por habitante a precios corrientes (P)	5 541	5 713
Producto interno bruto por habitante a precios constantes de 1997 (P)	4 124	4 208
Ejecución del Presupuesto del Estado (porcentaje sobre el PIB)		
Ingresos totales	70,0	67,9
Egresos totales	74,8	71,7
Resultado financiero (déficit fiscal)	-4,8	-3,8
Índice de precios al consumidor (IPC) ^(a)		
Variación % (diciembre-diciembre)	-0,1	1,4
IPC Promedio anual (2000=100)	123,1	124,7
Empleo		
Tasa de actividad económica (%)	75,4	76,7
Tasa de desocupación (%)	1,7	1,6

^(a) Se refiere a los mercados en pesos cubanos (CUP).

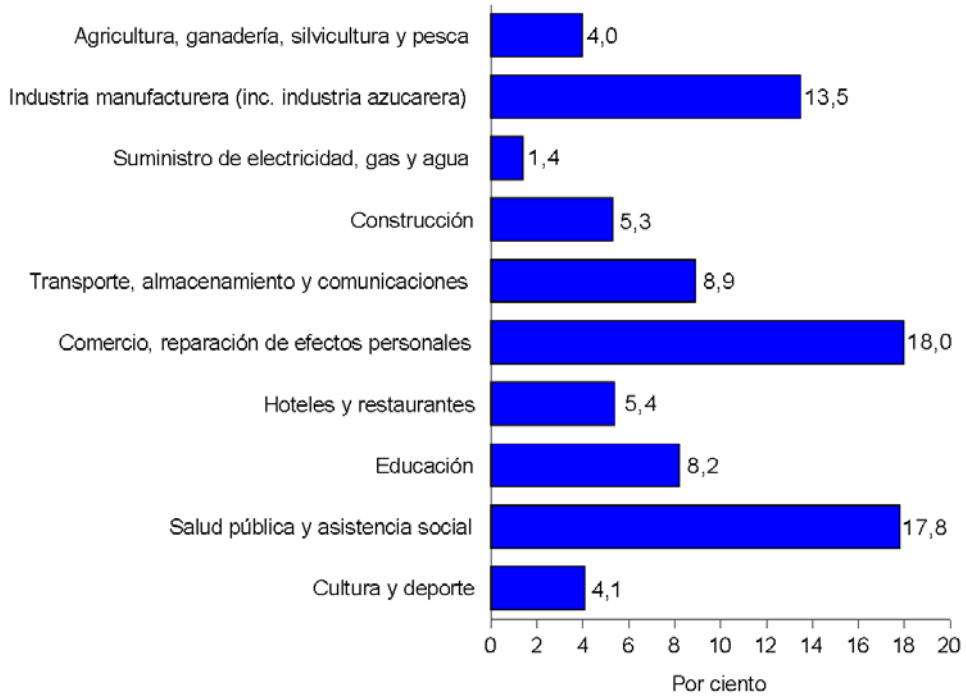
Cuba: Producto Interno Bruto 2010 - A Precios constantes 1997 -

Millones de pesos

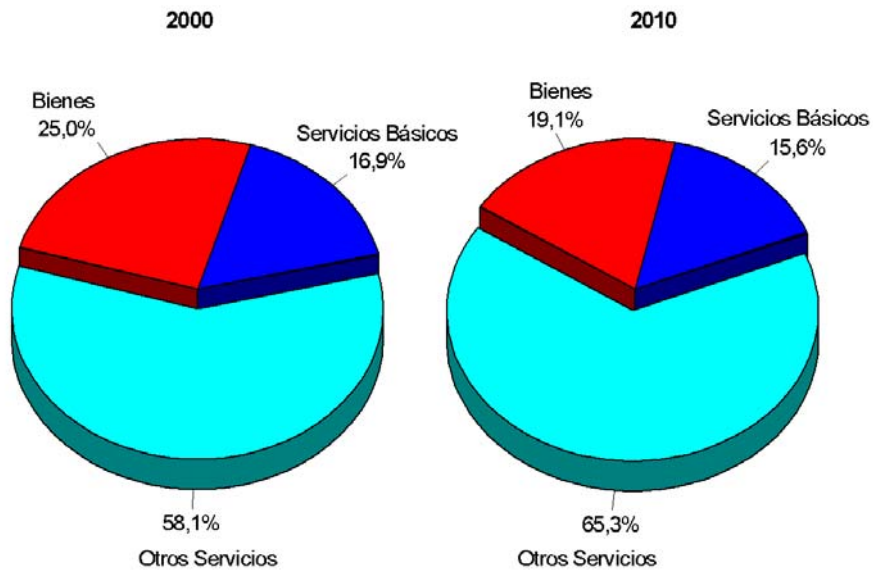
CONCEPTO	2009	2010	% 10/09
Producto Interno Bruto	46 352,0	47 309,0	102,1
Bienes	9 032,0	9 034,4	100,0
Agricultura, ganadería y silvicultura	1 814,7	1 763,3	97,2
Pesca	148,0	141,8	95,8
Explotación de minas y canteras	277,8	300,7	108,2
Industria azucarera	222,0	185,5	83,6
Industrias manufactureras (excepto industria azucarera)	6 126,6	6 220,6	101,5
Derechos de importación	442,9	422,5	95,4
Servicios Básicos	7 644,6	7 404,5	96,9
Suministro de electricidad, gas y agua	662,4	657,2	99,2
Construcción	2 864,4	2 514,4	87,8
Transporte, almacenamiento y comunicaciones	4 117,8	4 232,9	102,8
Otros servicios	29 675,4	30 870,1	104,0
Comercio, reparación de efectos personales	8 373,7	8 521,0	101,8
Hoteles y restaurantes	2 385,0	2 535,2	106,3
Intermediación financiera	1 244,4	1 248,2	100,3
Servicios empresariales, actividades inmobiliarias y de alquiler	1 341,6	1 353,9	100,9
Administración pública y seguridad social	1 888,2	1 965,2	104,1
Ciencia e innovación tecnológica	202,5	218,3	107,8
Educación	3 731,0	3 898,9	104,5
Salud pública y asistencia social	7 983,5	8 439,1	105,7
Cultura, deporte	1 799,0	1 938,7	107,8
Otras actividades de servicios comunales, de asociaciones y personales	726,5	751,6	103,5
Producto Interno Bruto per cápita (CUP)	4 124	4 208	102,0

Según Nomenclador de Actividades Económicas (NAE).

Estructura del Producto Interno Bruto por clase de actividad económica seleccionada, año 2010
 A precios constantes de 1997



Estructura del Producto Interno Bruto



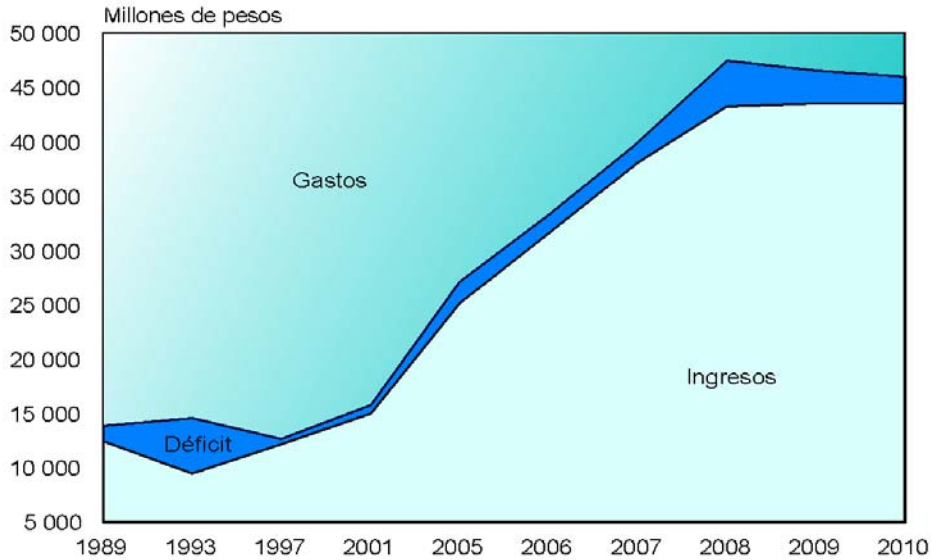
Cuba: Presupuesto del Estado. Ejecución 2010

Millones de pesos

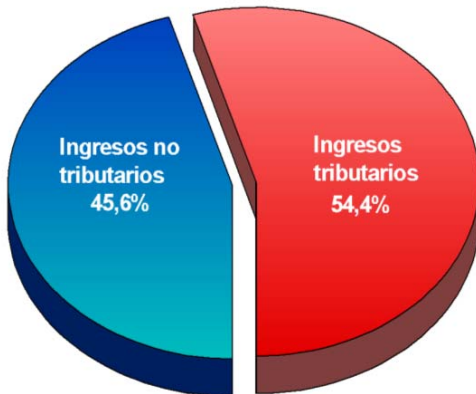
CONCEPTO	Estimado 2010	Ley 2011	% 11/10
Ingresos Tributarios	23 854,3	27 257,3	114,3
Circulación y sobre ventas	10 203,5	13 461,5	131,9
Sobre los servicios	1 708,3	1 565,6	91,6
Sobre utilidades	3 186,5	3 435,2	107,8
Utilización de la fuerza de trabajo	4 373,1	4 130,7	94,5
Sobre ingresos personales	521,5	690,9	132,5
Contribución a la seguridad social	2 957,9	3 049,8	103,1
Otros impuestos y derechos	903,5	923,6	102,2
Ingresos no tributarios	20 019,2	15 503,7	77,4
Aportes de empresas estatales	3 336,3	3 330,9	99,8
Otros ingresos no tributarios	16 682,9	12 172,8	73,0
Total de Ingresos Brutos	43 873,5	42 761,0	97,5
Devoluciones	295,0	301,0	102,0
TOTAL DE INGRESOS NETOS	43 578,5	42 460,0	97,4
Gastos corrientes	42 362,8	41 228,3	97,3
Actividades presupuestadas	33 379,9	33 637,5	100,8
Educación	9 624,2	9 527,8	99,0
Salud pública	6 471,9	6 560,6	101,4
Defensa y orden interior	2 213,1	2 201,6	99,5
Seguridad social	4 900,0	5 200,0	106,1
Administración	1 537,5	1 454,4	94,6
Vivienda	356,6	1 220,7	342,3
Servicios comunales	1 343,4	1 345,4	100,1
Esfera productiva	815,3	786,5	96,5
Cultura y arte	1 268,3	1 249,9	98,5
Ciencia y técnica	645,5	613,9	95,1
Deporte	754,2	741,8	98,4
Asistencia social	774,1	788,2	101,8
Otras actividades	2 675,8	1 946,7	72,8
Actividad Empresarial	7 052,8	7 390,8	104,8
Operaciones financieras	1 930,1	-	.
Provisiones	-	200,0	.
Gastos de capital	3 647,1	3 498,0	95,9
Reserva	35,0	300,0	857,1
TOTAL DE GASTOS	46 044,9	45 026,3	97,8
SALDO FISCAL	-2 466,4	-2 566,3	104,1
Déficit fiscal / Producto Interno Bruto (%)	-3,8	-	.

Fuente: Ministerio de Finanzas y Precios.

Ejecución del Presupuesto del Estado

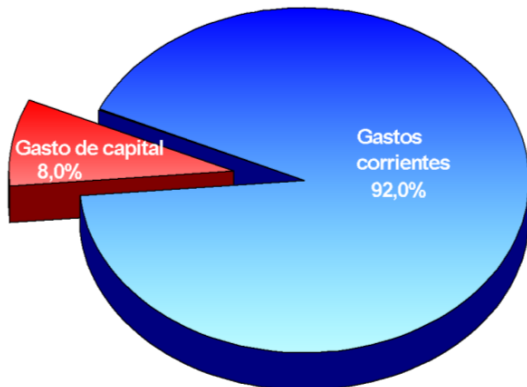


Estructura del Ingreso del Presupuesto del Estado, año 2010



Estructura - Ingresos tributarios	Por ciento
Circulación y sobre ventas	42,8
Utilización de la fuerza de trabajo	18,3
Sobre utilidades	13,4
Contribución a la seguridad social	12,4
Sobre los servicios	7,2
Sobre ingresos personales	2,2
Otros impuestos y derechos	3,7

Estructura del Gasto del Presupuesto del Estado, año 2010



Estructura - Gastos corrientes	Por ciento
Actividad presupuestada	78,8
De ello: Educación	22,7
Salud pública	15,3
Seguridad social	11,6
Administración	3,6
Servicios comunales	3,2
Cultura y arte	3,0
Asistencia social	1,8
Actividad Empresarial	16,6
Opreaciones financieras	4,6

Cuba: Empleo y Salarios. Indicadores Seleccionados 2010

Miles de trabajadores

CONCEPTO	2009	2010	Diferencia 10-09
Población económicamente activa	5 158,5	5 146,9	-11,6
Mujeres	1 973,4	1 966,5	-6,9
Por ciento	38,3	38,2	..
Hombres	3 185,1	3 180,4	-4,7
Por ciento	61,7	61,8	..
Ocupados	5 072,4	5 065,9	-6,5
Mujeres	1 934,1	1 931,3	-2,8
Por ciento	38,1	38,1	..
Hombres	3 138,3	3 134,6	-3,7
Por ciento	61,9	61,9	..
Tasa de ocupación (%)	72,5	72,1	..
Mujeres	56,9	56,5	..
Hombres	83,8	83,5	..
Desocupados	86,1	81,0	-5,1
Mujeres	39,3	35,3	-4,0
Por ciento	45,6	43,5	..
Hombres	46,8	45,7	-1,1
Por ciento	54,4	56,5	..
Tasa de desocupación (%)	1,7	1,6	..
Mujeres	2,0	1,8	..
Hombres	1,5	1,4	..
Salario Medio (p)	429	436	7

Cuba: Producciones seleccionadas de la agricultura no cañera 2010

CONCEPTO	Miles de toneladas		
	2009	2010	% 10/09
Viandas total	2 236,0	2 316,4	103,6
De ello: Papa	278,6	191,5	68,7
Boniato	437,1	450,0	103,0
Malanga	199,4	165,8	83,1
Yuca	315,8	399,4	126,5
Plátano fruta	245,4	294,5	120,0
Plátano vianda	425,0	511,8	120,4
Hortalizas total	2 548,8	2 261,9	88,7
De ello: Tomate	750,0	577,6	77,0
Cebolla	131,3	111,1	84,6
Ajo	40,2	41,8	104,0
Col	160,3	107,9	67,3
Cereales total	586,6	614,4	104,7
Arroz consumo	281,8	247,4	87,8
Maíz	304,8	367,0	120,4
Leguminosas total	110,8	87,5	79,0
Frijoles	110,8	87,5	79,0
Cítricos total	418,0	321,6	76,9
Naranja dulce	261,0	135,0	51,7
Toronja	121,5	151,0	124,3
Limón	8,3	9,0	108,4
Otros	27,2	26,6	97,8
Otras Frutas total	748,0	800,0	107,0
Mango	269,3	228,9	85,0
Guayaba	84,9	78,0	91,9
Fruta bomba	95,7	192,6	201,3
Otros	298,1	300,5	100,8

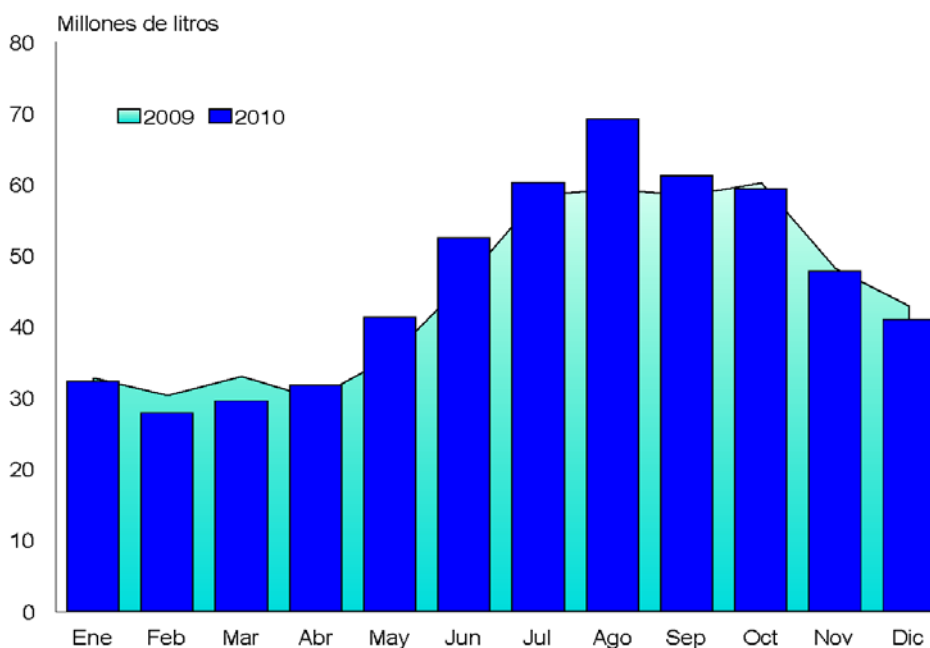
Nota: La información incluye la producción de patios y parcelas en ambos años.

Cuba: Producciones seleccionadas de la ganadería 2010

CONCEPTO	UM	2009	2010	% 10/09
Entregas a sacrificio (peso en pie)	Mt			
Vacuno		130,0	130,7	100,5
Porcino		271,0	275,0	101,5
Avícola		42,6	41,4	97,2
Leche de vaca	MMI	582,8	597,0	102,4
Rendimiento de leche diario por vaca	kg	4,1	4,0	97,6
Huevos	MMU	2 426,8	2 458,0	101,3
Huevos promedio anual por ponedoras	U	239,0	246,0	102,9
Existencia de ganado mayor	M cabezas			
Vacuno		3 892,8	4 025,5	103,4
Équido		605,4	644,0	106,4
Equino		573,8	611,3	106,5
Asnal		11,3	12,2	108,0
Mular		20,3	20,5	101,0

Nota: La información incluye la producción de patios y parcelas en ambos años.

Producción de leche de vaca



Cuba: Producciones industriales seleccionadas 2010

CONCEPTO	UM	2009	2010	% 10/09
Arroz consumo	Mt	135,4	107,0	79,0
Captura bruta total ^(a)	Mt	65,2	58,1	89,1
Carnes en conserva	Mt	100,3	99,7	99,4
Carnes de cerdo en bandas	Mt	72,0	65,9	91,5
Harina de trigo	Mt	453,2	498,0	109,9
Pan	Mt	532,2	523,6	98,4
Piensos mezclados	Mt	891,7	955,7	107,2
Productos pesqueros conformados (excluye masa cocida)	Mt	10,1	11,0	108,9
Bebidas alcohólicas consumo nacional (exc vinos)	Mhl	997,2	1 070,2	107,3
Cerveza	Mhl	2 474,4	2 492,3	100,7
Cigarrillos	MMMU	13,4	13,0	97,0
Tabaco torcido	MMU	373,2	373,2	100,0
Madera aserrada nacional	Mm ³	170,9	150,0	87,8
Marcos puertas y ventanas de madera	Mm ²	123,1	120,0	97,5
Envases de madera	MU	4 308,4	4 310,0	100,0
Envases de cartón y cartulina corrugados	MMU	20,5	19,0	92,7
Sacos multicapas de papel	MMU	13,5	14,2	105,2
Detergente	Mt	13,3	15,1	113,5
Bloques de hormigón	MMU	51,0	58,0	113,7
Cemento gris	Mt	1 625,7	1 980,0	121,8
Acero común (al carbono)	Mt	265,8	290,0	109,1
Barras de acero corrugadas	Mt	98,8	106,1	107,4
Palanquillas de acero	Mt	248,5	257,9	103,8
Acumuladores	MU	87,4	112,0	128,1
Alambres eléctricos c/aislamiento hasta 1 KV	Mkm	18,0	37,9	210,6
Alambres y cables eléctricos desnudos	t	2 566,1	2 100,0	81,8

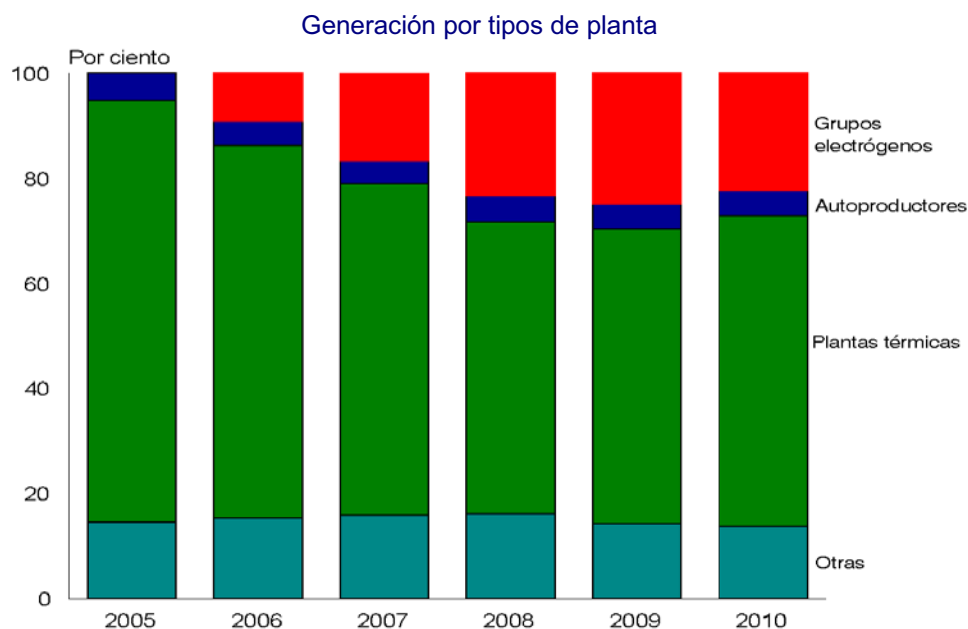
^(a) Captura de pescado, langosta, camarón, acuicultura y camaronicultura.

Cuba: Generación eléctrica. Indicadores Seleccionados 2010

Gigawatt hora

CONCEPTO	2009	2010	% 10/09
Generación bruta total	17 709,1	17 573,6	99,2
De ello:			
Plantas térmicas	9 922,3	10 360,3	104,4
Por ciento	56,0	59,0	..
Grupos Electrógenos	4 401,8	3 939,5	89,5
Por ciento	24,9	22,4	..
Autoprodutores	849,9	840,0	98,8
Por ciento	4,8	4,8	..
Consumo	17 709,1	17 573,6	99,2
Sector estatal ^(a)	7 538,4	7 035,2	93,3
Sector privado	6 610,8	6 830,0	103,3
De ello:			
Sector residencial	6 425,8	6 707,1	104,4
Pérdidas	2 532,9	2 792,5	110,2
Transmisión	718,8	761,1	105,9
Distribución	1 814,1	2 031,4	112,0
Otros destinos	1 027,0	915,9	89,2

^(a) Comprende el consumo de la red y los insumos.



Cuba: Viviendas terminadas 2010

CONCEPTO	Unidad	
	2009	2010
Plan del año	32 000	32 000
Terminadas	35 085	32 400
Por ciento	109,6	101,3
Ejecución		
Estatal ^(a)	20 905	21 000
Por ciento	59,6	64,8
Sector privado (población)	14 180	11 400
Por ciento	40,4	35,2

^(a) Incluye sector cooperativo.

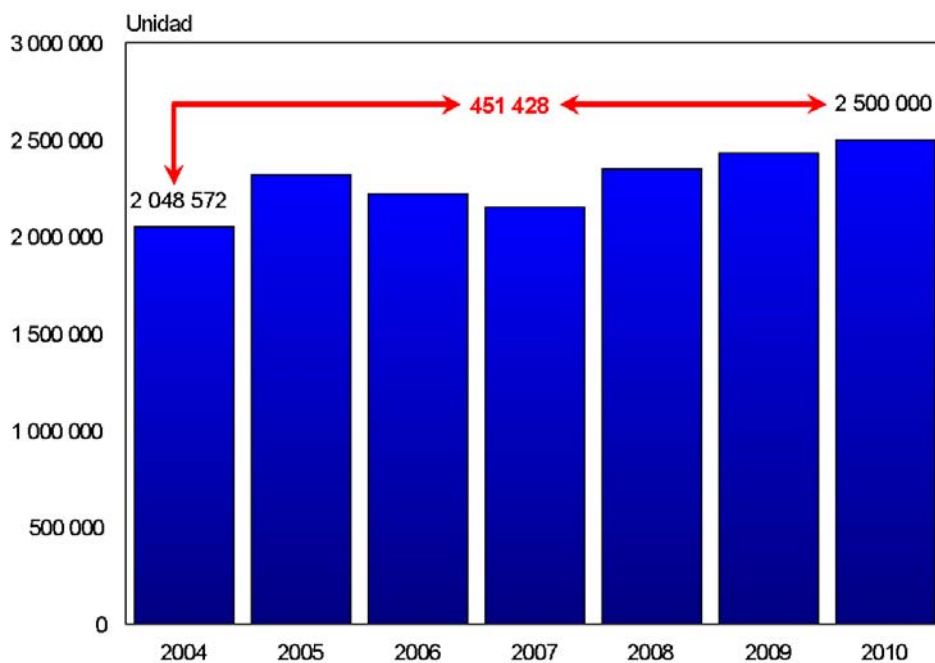
Cuba: Valor de la producción de construcción y montaje 2010 - Precios corrientes -

CONCEPTO	Millones de pesos		
	2009	2010	% 10/09
Producción total de construcciones	3 598,0	3 181,8	88,4
Producción de construcciones	3 336,4	2 920,0	87,5
De ello:			
Construcción y montaje con destino a inversiones	1 962,1	1 666,7	84,9
Mantenimiento constructivo	594,7	601,9	101,2
Otras producciones comercializadas	395,1	280,6	71,0
Servicios constructivos	343,1	320,3	93,4
Alquiler de equip. de const. o demolición con operarios	41,4	50,5	122,0
Servicios a la construcción	261,6	261,8	100,1

Cuba: Turismo. Indicadores Seleccionados 2010

CONCEPTO	UM	2009	2010	% 10/09
Visitantes internacionales	U	2 429 809	2 500 000	102,9
Tasa de ocupación internacional	%	59,8	50,3	84,1
Principales emisores	U			
De ello: Canadá		914 884	941 097	102,9
Inglaterra		172 318	174 226	101,1
España		129 224	104 549	80,9
Italia		118 347	115 483	97,6
Alemania		93 437	94 161	100,8
Francia		83 478	80 968	97,0
Ingresos brutos	MMCUC	2 106,0	2 221,4	105,5
Ingreso medio por turista día	CUC	96,4	102,3	106,1

Llegada de visitantes



Cuba: Transportación de pasajeros 2010

CONCEPTO	Millones de pasajeros		
	2009	2010	% 10/09
Pasajeros transportados total	1 795,7	1 786,0	99,5
Pasajeros transportados por medios convencionales	909,4	893,6	98,3
Ferroviario	7,5	8,3	110,7
Ómnibus uso público	701,0	720,4	102,8
Ómnibus Escolares	149,6	116,3	77,7
Taxis Estatales	46,7	43,8	93,8
Aéreo	1,2	1,3	108,3
Cabotaje	0,3	0,3	86,7
Lanchaje	3,1	3,2	103,2
Pasajeros transportados por otros medios	886,3	892,4	100,7
Ómnibus de centro de trabajo	62,4	42,1	67,5
Ómnibus de turismo	9,6	11,2	116,7
Medios alternativos	814,3	839,1	103,0

Cuba: Transportación de cargas 2010

CONCEPTO	Miles de toneladas		
	2009	2010	% 10/09
Carga transportada ^(a)	52 497,6	52 340,9	99,7
Ferroviario	9 926,1	9 735,3	98,1
Por ciento	18,9	18,6	..
Camiones	41 567,2	41 387,7	99,6
Por ciento	79,2	79,1	..
Marítimo	994,6	1 208,2	121,5
Por ciento	1,9	2,3	..
Aéreo	9,7	9,7	100,0

^(a) La información corresponde a empresas especializadas de todos los organismos, incluyendo el Ministerio del Transporte.

Cuba: Servicios de Educación. Indicadores Seleccionados 2010

CONCEPTO	UM	Curso 2009/10	Curso 2010/11	% 11/10
Primaria ^(a)				
Número de escuelas	U	8 215	7 258	88,4
Matrícula	M	931,9	879,9	94,4
Becarios	M	5,2	1,9	36,5
Seminternos	M	446,9	404,7	90,6
Media ^(b)				
Número de escuelas	U	1 946	2 180	112,0
Matrícula	M	871,5	814,4	93,4
Becarios	M	203,0	99,7	49,1
Seminternos	M	461,8	447,8	97,0
Adultos				
Número de escuelas	U	691	441	63,8
Matrícula	M	276,1	175,6	63,6
Especial				
Número de escuelas	U	396	385	97,2
Matrícula	M	41,1	40,2	97,8
Becarios	M	10,9	9,3	85,3
Seminternos	M	24,7	24,7	100,0
Superior				
Instituciones de Educación Superior	U	65	65	100,0
Matrícula	M	606,9	531,0	87,5

^(a) Incluye la enseñanza preescolar.

^(b) Comprende la enseñanza secundaria básica, preuniversitaria, técnica y profesional y formación de personal pedagógico de ese nivel.

Cuba: Servicios de Salud. Indicadores Seleccionados 2010

CONCEPTO	2009	2010
Tasa de mortalidad infantil (Por mil nacidos vivos)	4,8	4,5
Tasa de mortalidad de menores de 5 años (Por mil nacidos vivos)	6,1	5,9 ^(a)
Tasa de mortalidad materna total (Por cien mil nacidos vivos)	46,9	43,6 ^(a)

^{a)} Se refiere hasta noviembre de 2010.

Fuente: Dirección Nacional de Estadísticas del Ministerio de Salud Pública.

Municipios con cero mortalidad infantil, año 2010



Abreviaturas

CUC	peso cubano convertible
P	peso (CUP)
hl	hectolitro
km	kilómetro
kg	kilogramo
l	litro
m ²	metro cuadrado
m ³	metro cúbico
M	millar, mil
MM	millón
t	tonelada métrica
U	unidad
%	por ciento

Signos convencionales

- . No se efectuó la operación por falta de algún dato.
- .. Indicador no aplicable.
- Resultado igual a cero.

ALGUNOS ACONTECIMIENTOS RELEVANTES OCURRIDOS EN LA PLAZA Y EL MONUMENTO:

- 1/5/1959.** Se celebra el 1ro.de Mayo en la Plaza Cívica. Desfilan por primera vez las milicias populares integradas por obreros y campesinos. Resume el acto el entonces Comandante Raúl Castro. Estas concentraciones de masa se reeditaron en años siguientes.
- 8/5/1959.** El Comandante en Jefe Fidel Castro habla por primera vez en la Plaza, durante el acto de recibimiento después de visitar Estados Unidos, Canadá, Argentina, Brasil y Uruguay.
- 26/7/1959.** Concentración campesina en la Plaza Cívica para conmemorar el VI aniversario del Asalto al Cuartel Moncada y de apoyo a la Reforma Agraria. Los aniversarios de esta gloriosa fecha han sido celebrados en la Plaza en múltiples ocasiones.
- 2/9/1960.** Es aprobada en Asamblea General Nacional del pueblo de Cuba la I Declaración de La Habana como respuesta a la censura hecha a Cuba en la reunión de cancilleres de la OEA, en San José de Costa Rica, ante la decisión del Gobierno Revolucionario de establecer relaciones con la Unión Soviética.
- 26/7/1961.** En el marco del Acto en la Plaza de la Revolución por el VIII Aniversario del Asalto al Cuartel Moncada, el presidente Dorticós impuso al cosmonauta Yuri Gagarin la Orden Playa Girón. Aquí habla por primera vez un extranjero en la Plaza.
- 22/12/1961.** Se celebra acto en la Plaza de la Revolución en el que se declara a Cuba Territorio Libre de Analfabetismo.
- 4/2/1962.** II Declaración de La Habana. El pueblo apoya masivamente la política exterior del Gobierno Revolucionario y censura la expulsión de Cuba de la OEA.
- 18/10/1967.** Velada solemne en memoria del Comandante Ernesto Che Guevara. Pronuncia el Comandante en Jefe Fidel Castro Ruz discurso donde informa la muerte del Che en tierras bolivianas.
- 13/12/1972.** Acto efectuado en solidaridad con el pueblo chileno. Pronuncian discursos Salvador Allende y el Comandante en Jefe Fidel Castro Ruz.
- 29/1/1974.** Concentración en honor a la visita de Brezhnev. Pronuncian discursos Brezhnev y el Comandante en Jefe Fidel Castro Ruz.
- 26/3/1974.** Acto de solidaridad con el pueblo de Viet Nam, con motivo de la visita a Cuba de Pham Van Dong. Pronuncian discursos Pham Van Dong y el Comandante en Jefe Fidel Castro Ruz.

- 15/10/1976. Concentración para la despedida de duelo de las víctimas del sabotaje al avión de Cubana de Aviación en Barbados.
- 5/8/1978. Clausura del XI Festival Mundial de la Juventud y los Estudiantes. Pronuncia discurso resumen el Comandante en Jefe Fidel Castro Ruz.
- 12/1/1980. Homenaje póstumo del pueblo a la querida luchadora Celia Sánchez. Realizan el Comandante en Jefe Fidel Castro y demás integrantes del Buró Político la última guardia de honor, en la base del Monumento a José Martí.
- 30/1/1983. Se efectúa el desfile martiano CXXX Aniversario, presidido por el Comandante en Jefe Fidel Castro Ruz, en el cual participan más de 85 000 pioneros, jóvenes y pueblo en general.
- 14/11/1983. Solemne acto de despedida de duelo a los héroes caídos en desigual combate frente al imperialismo yanqui en Granada. Pronuncia discurso el Comandante en Jefe Fidel Castro Ruz.
- 25/4/1987. Muere Blas Roca Calderío. Sus restos son expuestos en la base del monumento a José Martí, donde el pueblo le rinde tributo. Despide el duelo el Comandante en Jefe Fidel Castro Ruz.
- 11/9/1988. Celebrada la Carrera contra el Tiempo, que se corre simultáneamente en 124 países, con la participación de un cuarto de millón de habitantes. Realiza el disparo de arrancada el Comandante en Jefe Fidel Castro Ruz.
- 16/7/1989. Honras fúnebres del Poeta Nacional, Nicolás Guillén.
- 30/12/1992. Concierto político "Sí por Cuba", organizado por la UJC en saludo al 34 aniversario de la Revolución.
- 27/1/1996. Queda inaugurado por el Comandante en Jefe Fidel Castro Ruz, el Memorial José Martí en la base del monumento erigido en su honor. Asiste el General de Ejército Raúl Castro Ruz y demás miembros del Buró Político, entre otras personalidades.
- 1/5/1996. Se realiza multitudinaria marcha del pueblo combatiente en rechazo a la ley Helms-Burton y se lanza la convocatoria al XIV Festival Mundial de la Juventud y los Estudiantes que se celebró en agosto del año siguiente.
- 10/10/1997. Se realiza la primera guardia de honor ante los restos del Guerrillero Heroico Ernesto Che Guevara y sus compañeros, por los miembros del Buró Político electos en el V Congreso del Partido Comunista de Cuba.

- 25/1/1998. Se realiza misa pública ofrecida por su Santidad el Papa Juan Pablo II. Se encontraban presentes el Comandante en Jefe Fidel Castro Ruz y otros altos funcionarios del Estado.
- 1/5/2000. El pueblo salió en marcha combatiente hasta la Oficina de Intereses de los Estados Unidos, para reclamar la devolución a la Patria del niño Elián González. Pronuncia el Comandante en Jefe el concepto de Revolución.
- 26/11/2002. Inauguración de la I Olimpiada del Deporte Cubano.
- 7/12/2002. Simultánea gigante de Ajedrez. Constituyó un record Guinness.
- 22/7/2004. Concierto de Silvio Rodríguez con la Orquesta Sinfónica Nacional dirigida por el Maestro Leo Brower.
- 25/12/2005. Festejos por el 47 aniversario del Triunfo de la Revolución.
- 3/2/2006. Entrega del Premio Internacional José Martí al presidente venezolano Hugo Chávez Frías.
- 2/12/2006. Revista Militar y Marcha del Pueblo Combatiente por el 50 Aniversario de las FAR.
- 1/4/2007. Gran Concierto y bailable en saludo al 45 Aniversario de la Unión de Jóvenes Comunistas.
- 19/6/2007. Funerales de la Heroína Vilma Espín Guillois, presidenta de la FMC.
- 28/1/2008. Parada Martiana en homenaje al 155 Aniversario del Natalicio de José Martí.
- 1/5/2008. Desfile por el Día Internacional de los Trabajadores.
- 28/1/2009. Parada Martiana en homenaje al 156 Aniversario del Natalicio de José Martí.
- 1/5/2009. Desfile por el Día Internacional de los Trabajadores.
- 13/9/2009. Funerales del Comandante de la Revolución Juan Almeida Bosque.
- 20/9/2009. Concierto Paz sin fronteras.
- 28/1/2010. Parada Martiana en homenaje al 157 Aniversario del Natalicio de José Martí.
- 1/5/2010. Desfile por el Día Internacional de los Trabajadores.
- 26/7/2010. El Comandante en Jefe deposita una ofrenda floral ante la estatua del Apóstol en el Memorial José Martí.